

instalight 4020 LN ASYM
IL 4020 LN 1330 840X ASYM R

Asymmetrischer Lichteinsatz vergossen



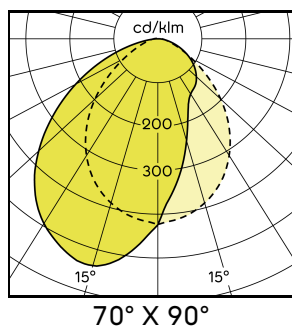
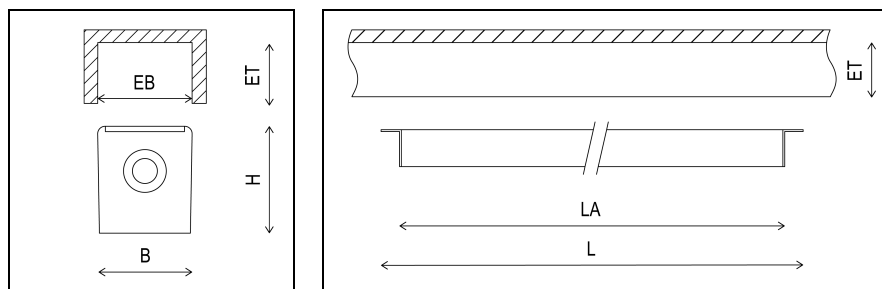
Der Universal-Lichteinsatz aus V4A-Edelstahl ermöglicht eine hocheffiziente und zeitgemäße Ausleuchtung von Verkehrsbereichen. Das vollständig vergossene asymmetrische LED-Lichtelement lässt sich nahezu unsichtbar in Handlaufsysteme integrieren und liefert eine gleichmäßige Lichtverteilung bei hoher Lichtqualität.

Produktmerkmale

- > Asymmetrische Abstrahlcharakteristik für mehr Gleichmäßigkeit über einen definierten Bereich
- > Minimal sichtbare Gehäuseteile machen die Leuchte unauffällig in der Tagwirkung
- > Witterungs- und UV-beständige Materialien garantieren Farbstabilität über die gesamte Lebensdauer
- > V4A-Edelstahlgehäuse für einen langlebigen Einsatz in extremer Umgebung
- > Wartungsfrei und sicher gegen Vandalismus durch schlagzähen Vollverguss
- > IP69: Gemäß ISO 20653 (Norm beinhaltet Reinigung mit Hochdruck-Heißdampfreiniger)
- > IP69K: Gemäß EN DIN 40050-9 (Norm beinhaltet Reinigung mit Hochdruck-Heißdampfreiniger)
- > Projektbezogene Sonderlängen auf Anfrage



Technische Details



Technische Daten

Lebenszyklus	Aktiv
Abstrahlcharakteristik	Wide Flood
Lichtverteilung	asymmetrisch
Nennspannung DC	28 V
Schutzart	IP67, IP69, IP69K
Effizienzklasse	A+
Schutzklasse	III
Optik	Klar
Abstrahlwinkel direkt	70° x 90°
Lichtausbeute	75 lm/W
Farbwiedergabe Ra	85
Umgebungstemperatur	-25 ... +45 °C
Lager-/Transporttemperatur	-25 ... +60 °C
Lebensdauer (L80/B10)	(@ 25 °C) 60.000 h
Breite (B)	27 mm
Höhe (H)	30 mm

Einbautiefe (ET)	30 mm
Einbaubreite (EB)	27 mm
Lichtaustritt (LA)	L - 30 mm
Dimmbar/Steuerbar	Ja
Schnittstelle	Abhängig vom verwendeten Vorschaltgerät
Gehäusefarbe	Edelstahl
Material Gehäuse	Edelstahl (V4A)
Material Abdeckung	PU-Verguss
Glühdrahtprüfung	650 °C
Schlagfestigkeit	IK10
Leistungsaufnahme	9,6 W
Lichtstrom direkt (Weiß)	720 lm
Lichtfarbe	4000 K
Länge (L)	1360 mm
Anschlussart	Eingangsleitung rechts
Gewicht	2,13 kg

Zubehör



Anschluss-Set IP67 28V
58928011



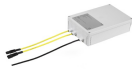
SNT ELI 0-90W IP66
DCV 090 30 IP66 2



**Versorgungseinheit 0-57 W
IP66**
DCV 057 28 IP66 2



SNT ELI 0-110 W / 30 V
50930074



**Versorgungseinheit 0-120 W
/ AM**
58920027